

SĖKLŲ MAINAI



V.Pribušauskaitė

Dr. G.Štukėnienė

SĖKLŲ MAINAI 2010 - 2011

- Pagrindinė Botanikos sodo veiklos kryptis – augalų introdukcija. Augalų introdukcija neįmanoma be sėklų mainų. Daug dekoratyvinių augalų rūšių, veislių atkeliauja iš įvairių pasaulio šalių. Tuo tikslu kasmet botanikos sode leidžiamas sėklų mainų katalogas `Index seminum`. Nuo 2001 m. katalogas siunčiamas ne tik paprastu paštu, bet ir elektroniniu paštu. Mūsų `Index seminum` elektroninė versija patalpinta [www. botanikos- sodas.vu.lt](http://www.botanikos-sodas.vu.lt)
- Botanikos sodas keičiasi sėklomis su kitomis įstaigomis abipusiai mainais. Su privačiais augintojais botanikos sodas nebendradarbiauja.

Nr.	Šalis	Išsiųsta katalogų		Užsakyta sėklų		Išsiųsta sėklų		Gauta katalogų		Užsakyta sėklų		Gauta sėklų	
		P.	El. p.	pvz.	siuntinių	pvz.		P.	El. p.	pvz.	siuntinių	pvz.	
1	AIRIJA												
2	ARGENTINA		1						1	6			
3	AUSTRIJA	4	4	52	5	52		4	4	62	7	47	
4	BELGIJA	2	7	32	4	32		1	7	10	3	9	
5	BRAZILIJA		1										
6	BULGARIJA	1	1	19	1	17			2				
7	BALTARUSIJA	1		23	1	23							
8	ČEKIJA	6	5	37	6	37		3	7	38	5	24	
9	ČILĖ		1						1	9			
10	DANIJA		1						1				
11	DIDŽIOJI BRITANIJA	2	2	10	1	10		2	2	58	3	36	
12	ESTIJA		2	15	2	15			2	35	2	27	
13	GRAIKIJA		1						1	4	1	4	
14	GRUZIJA		1						1	5	1	4	
15	IRANAS	1		20	1	20		1		4	1	4	
16	ISLANDIJA	1	1					1	1	32	2	32	
17	ISPANIJA												
18	PORTUGALIJA		2						2	5	1	5	
19	ITALIJA	7	7	36	3	36		2	8	63	7	42	
20	IZRAELIS		1						1	7			
21	JAPONIJA	7	1	41	2	41		7		41	5	33	
22	JAV	1	6	22	2	22			6	11	1	10	
23	KANADA	1	3					1	3	9	1	3	
24	KAZACHSTANAS	1											
25	KINIJA		1	25	1	25							
26	KROATIJA		1						1				
27	LATVIJA		3	50	2	49			3	13	1	4	
28	LENKIJA	3	11	69	8	69		4	8	110	7	75	
29	LIETUVA		4	20	2	20			4				
30	LIUKSEMBURGAS		1						1	3			
31	MONAKAS		1						1	6	1	2	
32	NAUJOJI ZELANDIJA		1						1	8	1	8	
33	NORVEGIJA		4						4	18	3	18	
34	OLANDIJA	1	3	37	2	37			4	1			
35	PIETŲ KORĖJA	2	1	15	1	15		1	1	5	1	5	
36	PRANCŪZIJA	8	6	56	6	54		6	5	36	8	24	
37	RUMUNIJA	3	4	59	4	55		3	4	116	6	70	
38	RUSIJA	11	8	189	9	183		5	11	33	2	8	
39	SLOVAKIA		3	16	1	16			3	3			
40	SLOVĖNIJA		1						1	10			
41	SUOMIJA		1	9	1	9			1				
42	ŠVEDIJA	2	1	1	1	1		2	1	12			
43	ŠVEICARIJA	3	4	7	1	7		5	2	48	6	39	
44	UKRAINA	3	2	55	2	22		1	2	39	1	9	
45	VENGRIJA	1	6	67	4	67			6	55	4	36	
46	VOKIETIJA	22	19	118	24	118		16	22	305	24	193	
	SUMA:	94	134	1100	97	1052		65	135	1214	105	771	

2010 - 2011 m. KATALOGO VIRŠELIS



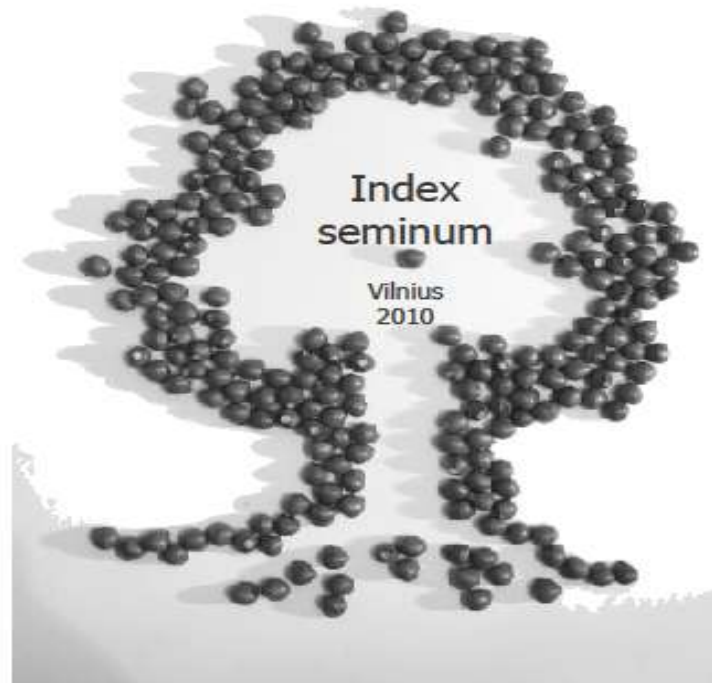
HORTUS BOTANICUS UNIVERSITATIS VILNENSIS

Sėklų katalogo dizainas

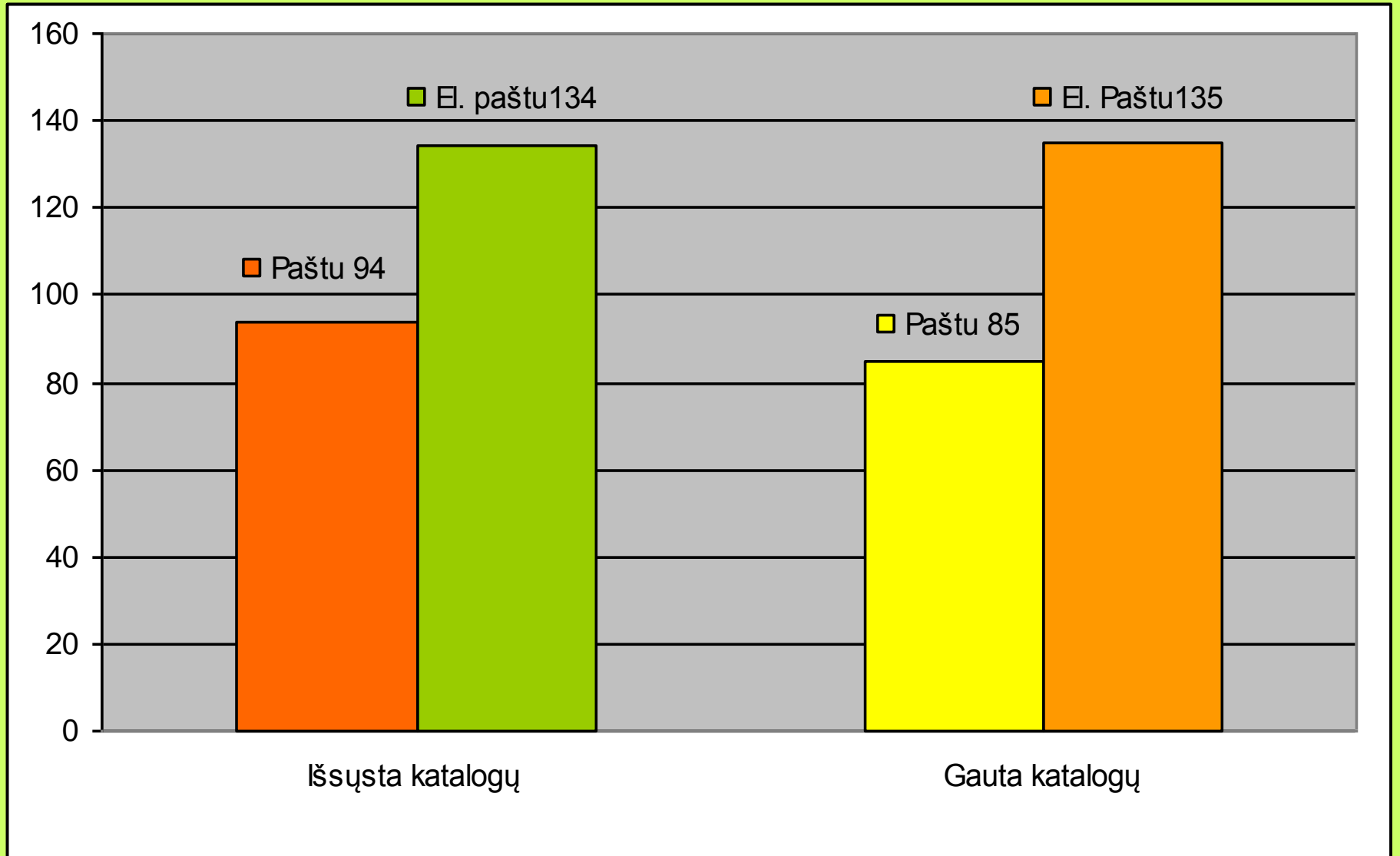
I. Raubaitė



Botanical Garden of Vilnius University
Kairėnų – 43, LT – 10239, VILNIUS – 40
LITHUANIA
Phone/fax: +370 5 2317933
index.seminum@gf.vu.lt
www.botanikos-sodas.vu.lt

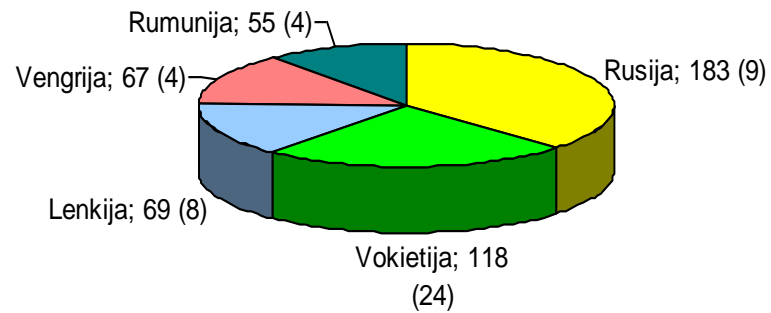


KATALOGO MAINAI

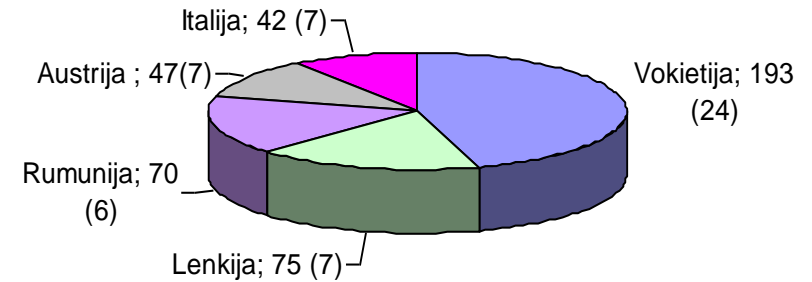


DAUGIAUSIAI (PENKIOS VALSTYBĒS) IŠSIŪSTA IR GAUTA SĒKLŪ PAKETU

Išsiūsta sėklų pavyzdžių



Gauta sėklų pavyzdžių



Šios rūšys buvo populiariausios

• DEN	<i>Clematis macropetala</i> `Rosy O`Grady` -	18
• DEN	<i>Clematis macropetala</i> `White Moth`	16
• GĖL	<i>Eremurus isabellinus</i> `Pinokkio`	15
• GĖL	<i>Zea mays</i> `Strawberry Corn`	11
• DEN	<i>Clematis</i> `Lagoon`	11
• ROD	<i>Leucothoe fontanesiana</i>	11
• ROD	<i>Rhododendron atlanticum</i>	11
• ROD	<i>Rhododendron canadense</i> f. <i>albiflorum</i>	11
• GĖL	<i>Amaranthus cruentus</i> `Velvet Curtains`	10
• ROD	<i>Acer barbinerve</i>	10
• ROD	<i>Eleutherococcus leucorrhizus</i>	10
• ROD	<i>Rhododendron japonicum</i>	10
• ROD	<i>Rhododendron tschonoskii</i>	10
• DEN	<i>Clematis</i> `Purpurana`	10
• GEL	<i>Delphinium</i> x <i>cultorum</i> `Blue Button`	10
• VIN	<i>Musa martini</i>	10
• GEL	<i>Helenium</i> x <i>hybridum</i> `Moerchem Beauty`	9
• ROD	<i>Rhododendron camtschaticum</i>	9
• ROD	<i>Phyllodoce nipponica</i>	9
• ROD	<i>Rhododendron macrophyllum</i>	9
• ROD	<i>Rhododendron molle</i>	9
• ROD	<i>Rhododendron prinophyllum</i>	9
• GEL	<i>Dianthus gratianopolitanus</i> `Blue Hills	9
• GEL	<i>Dianthus gratianopolitanus</i> `Spener Bingham`	9

POPULIARIAUSIOS ŠEIMOS

	Taksonai	Sėklų pavyzdžiai	Vidurkis
<i>Ericaceae</i>	34	208	6,1
<i>Ranunculaceae</i>	25	122	4,8
<i>Poaceae</i>	14	51	3,6
<i>Asteraceae</i>	51	141	2,8
<i>Rosaceae</i>	25	56	2,8

NEUŽSAKYTOS SĖKLOS

Bignoniaceae -1, *Crassulaceae* -1, *Plantaginaceae* – 1,
Staphyleaceae – 1, *Anthericaceae* – 1, *Hyacinthaceae* -1,
Begoniaceae – 1.

KATALOGO IŠLEIDIMO DVIDEŠIMTPENKMETIS



SECTIO DENDROLOGIAE
HORTUS BOTANICUS
UNIVERSITATIS VILNENSIS
NOM. V. KAPSUKAS
KAIRENŲ 43,
232036, VILNIUS 36
LITUANIA, URSS

INDEX SEMINUM
1985—1986

GYMNOSPERMAE

CUPRESACEAE

1. *Thuja occidentalis* L.

PINACEAE

2. *Larix decidua* Mill.
3. *Picea abies* (L.) Karst.
4. *Pinus banksiana* Lamb.
5. *Pinus sylvestris* L.

ANGIOSPERMAE

ACERACEAE

6. *Acer negundo* L.
7. *Acer platanoides* L.

ACTINIDIACEAE

8. *Actinidia kolomikta* (Maxim. et Rupr.)
Maxim.

ANACARDIACEAE

9. *Cotinus coggygria* Scop.
10. *Cotinus coggygria* Scop, var. *atropurpurea*

1985 – 1986 m. sėklų kataloge yra vien tik Dendrologijos skyriaus augalų sėklų, kurios buvo surinktos iš dar negausios, bet jau Kairėnuose išaugintos introdukuotų sumedėjusių augalų kolekcijos. Vieno lapo sulankstomas sėklų mainų kataloge pasiūlyta 116 taksonų sėklų mainams.

1988 – 1989 metais parengtas bendras sodo mainų katalogas, tačiau su dviem adresais (skyriaus Vingyje ir sodo Kairėnuose).

Nuo 1990 iki 1998 metų sėklų katalogai išleidžiami kasmet, nors botanikos sode ir nebuvo karpologo etato. Šios veiklos organizavimas buvo vykdomas Dendrologijos skyriaus darbuotojų iniciatyva.

Sėklų surinkimui ir sėklų katalogo sudarymui entuziastingai vadovavo Dendrologijos skyriaus vyr. sistematikė G.Jurkevičienė, o sėklų mainus vykdė V. Keršanskienė ir I.Noreikienė.

2001 m. D.Ryliškis paruošė sėklų katalogo elektroninę versiją, kuri buvo siunčiama elektroniniu paštu ir publikuota botanikos sodo internetinėje svetainėje.

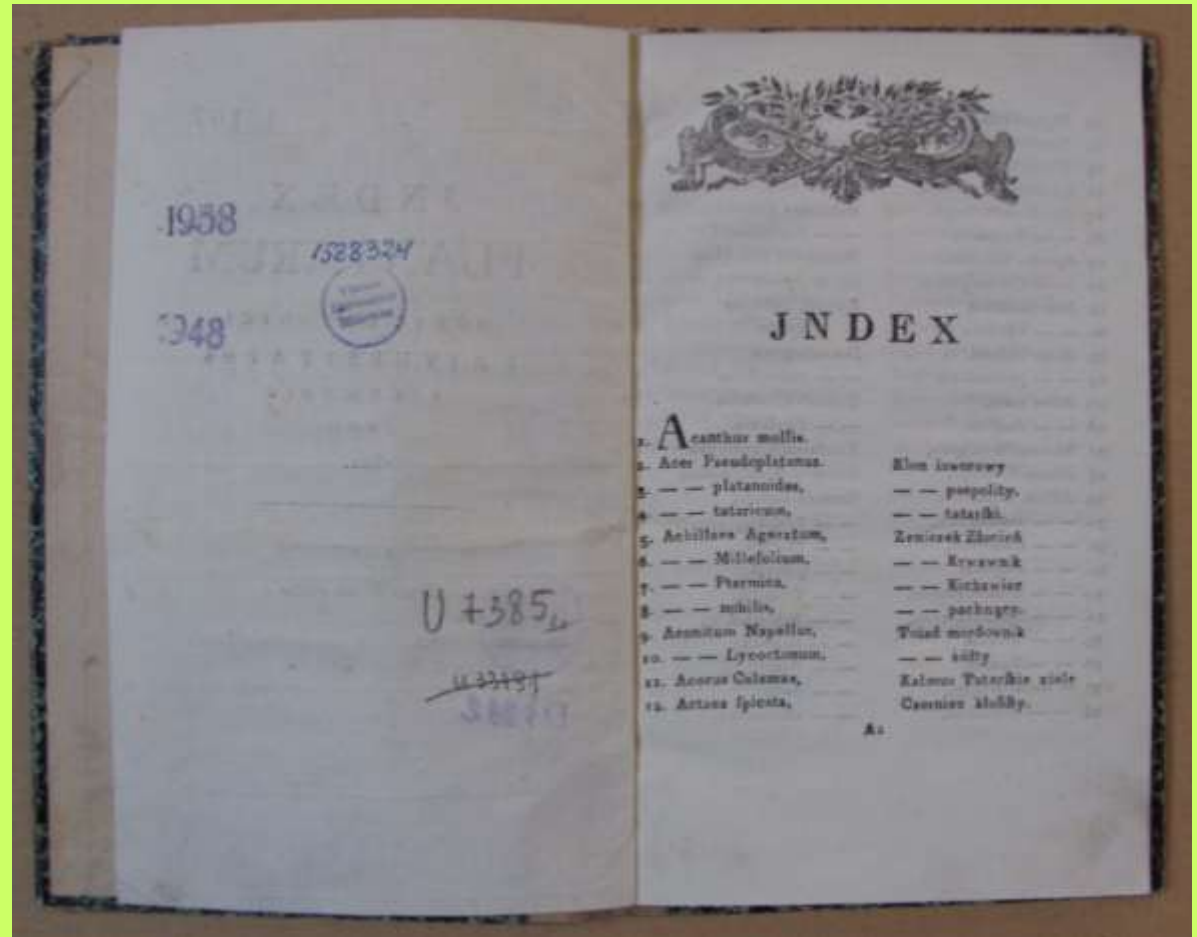
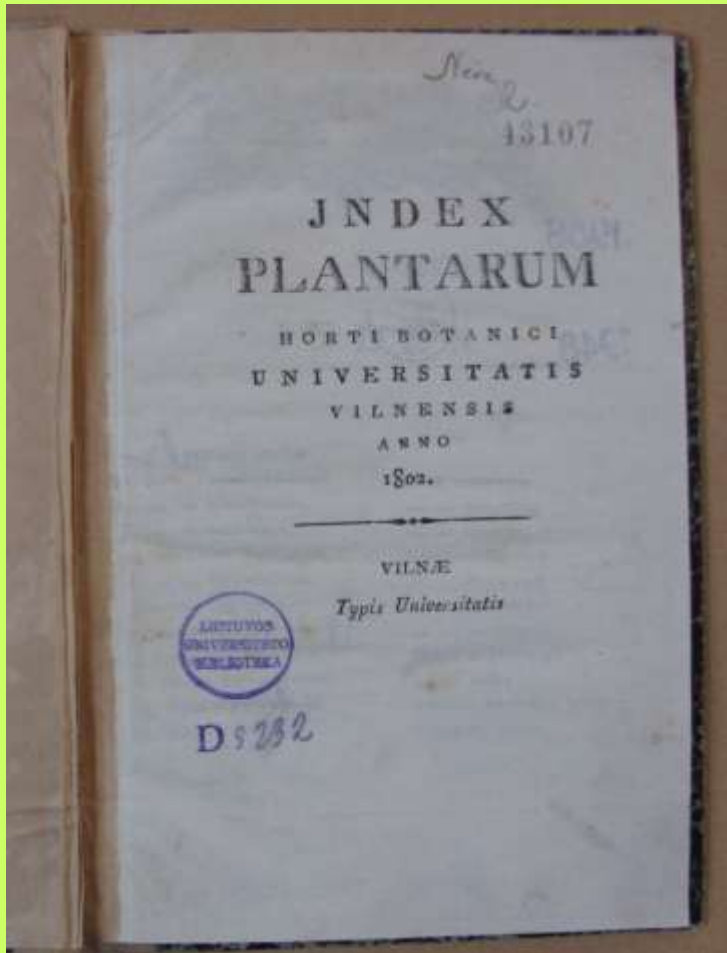
Nuo 2001 metų sėklų mainus vykdė N.Vaičekonienė – 2 metus, V.Pribušauskaitė ir S.Tumidaj, G. Indrišiūnaitė – Štukėniene, L.Vaišnytė .

METINIAI SĖKLŲ MAINŲ KATALOGŲ DUOMENYS

Metai	Šalys	Išsiųsta katalogų	Gauta užsakymų	Išsiųsta siuntinių	Išsiųsta pvz.	Gauta katalogų	Išsiųsta užsakymų	Gauta siuntinių	Gauta pvz.	Darbuotojai
1985								50	231	V.K.
1986		252				56		42	205	V.K.
1987		261				80		31	185	V.K.
1988		270								V.K.
1989		256	41	37	197	96	74	43	274	V.K.
1990		299				94				V.K.
1991		350		46	313	82	68	49	301	V.K.
1992		261	96	89	589	129	89	84	541	V.K.
1993		290	60	53	392	176	108	84	1173	V.K.
1994		283		57	413	147	111	91	1581	V.K.
1995		235	72	65	602	134	121	105	1377	V.K.
1996		450	171	163	1108	207	117	91	1251	V.K.
1997		477			2655	230			1179	I.N. V.K.
1998		475			2526	242			831	I.N., V.K.
1999	66	446	223	172	2312	261	187	160	1452	I.N., V.K.
2000		Katalogas nebuvo išleistas				216	128	111	692	S.Ž.
2001		303	131	126	1720	228	208	185	1981	N.V.
2002		243	122	114	1050	203	178	147	1279	N.V.

Metai	Šalys	Išsiųsta katalogų		Gauta užsakymų	Išsiųsta siuntinių	Išsiųsta pvz.	Gauta katalogų		Išsiųsta užsakymų	Gauta siuntinių	Gauta pvz.	Darbuotojai
		El. paštu	Paštu				El. paštu	Paštu				
2003	70	29	271	138	118	1377	25	216	219	164	1130	V.P. Ir G.I.
2004	47	48	289	190	162	2080	50	210	199	170	1376	V.P ir G.I
2005	47	55	289	155	142	1584	51	288	181	144	809	V.P. ir S.T
2006	51	132	191	135	105	1368	93	131	141	112	803	V.P. Ir L.V.
2007	52	125	163	188	63	704	61	150	641	102	525	V.P. Ir L.V.
2008	45	107	172	116	101	1164	72	29	145	123	500	V.P. Ir L.V.
2009	53	158	121	68	60	687	58	76	112	99	518	VP, LV, GŠ.
2010	42	107	125		89	1161	123	89		86	482	VP. Ir GŠ.
2011	46	134	94		97	1052	135	85		105	771	VP. Ir GŠ. .

ANTRAJAME BOTANIKOS SODO GYVAVIMO ETAPE SEREIKIŠKĖSE,
 VADOVAUJANT PROF.S.B.JUNDZILUI, JAU 1802 m. IŠLEIDŽIAMAS AUGALŲ
 SĄRAŠAS, O 1824 M. ATSKIRU LEIDINIU PASIRODĖ IR SĖKLŲ KATALOGAS
 `INDEX SEMINUM`



1802 m. pirmasis auginamų augalų sąrašas `Index Plantarum`

Sėklų katalogas `Index seminum` – tai sodo augalų kolekcijų brandos vizitinė kortelė. Augalų introdukcija – tai pirmas darbų etapas, be kurio neįmanomi ir kiti tiriamieji darbai: įvertinimas ir atranka. Nuo jos priklauso kolekcijų gausumas, įvairovė ir kokybė.

Botanikos sodo sėklų mainų darbo tikslas yra užmegzti naujus ryšius ir ieškoti bendradarbiavimo formų su kitais pasaulio botanikos sodais, arboretumais, kitomis mokslo įstaigomis.

Šiuolaikinės informacijos komunikacijos priemonės leidžia pastoviai susipažinti su augalų pasaulio naujovėmis, sistematika.